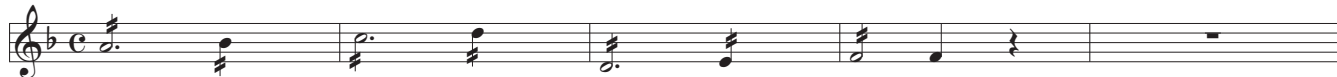


# Fredmans Epistel Nr. 02

Gitarre  
Mandoline  
Ukulele S. 1 von 2

## Intro

Kapo 3: D A7 D h G A7 D D A7  
F C7 F d B C7 F F C7



Sechzehnteltremolo ad. lib. Ansonsten Achteltremolo oder punktierte Halbe und Viertel spielen.

## Strophe 1



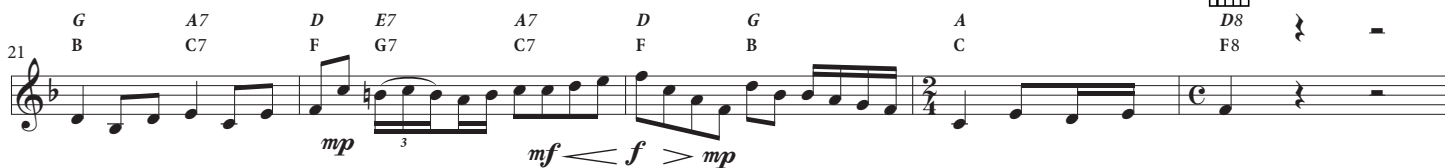
D A7 D A7 D A7 D A7 A7 h A7 D  
F C7 F C7 F C7 F C7/4 C7/4 C7 d C7 F



## Refrain 1



D A H7 e H7 e e f° fis A h A7 D  
F C D7 g D7 g g gis° a C d C7 F



## Strophe 2

D A7 D A7 D A7 A7 h A7 D D  
F C7 F C7 F C7/4 C7/4 C7 d C7 F F



## Refrain 2

H7 e H7 e e f° fis A h A7 D G A7  
D7 g D7 g g gis° a C d C7 F B C7



Strophe 3

46

D A7 D A7/4 A7 h A7 D D D A7  
F C7 F C7/4 C7 d C7 F F F F C7

Refrain 3

51

D A7/4 A7 h A7 D D D A C H7 e  
F C7/4 C7 d C7 F F F C D7 g

56

H7 e e f° fis A h A7 D G A7 D E7 A7  
D7 g g gis° a C d C7 F B C7 F G7 C7

Outro

61

D G A D8 D A7 D A7  
F B C F8 F F C7 F C7

66

D A7 D A7 D A7 D h G A7 D A7  
F C7 F C7 F C7 F d B C7 F C7

fade out (Bis zum Ende in gleicher Lautstärke aufnehmen. Das Ausblenden wird technisch erzeugt.)

72

D A7 D h G A7 D A7 D  
F C7 F d B C7 F C7 C7 F